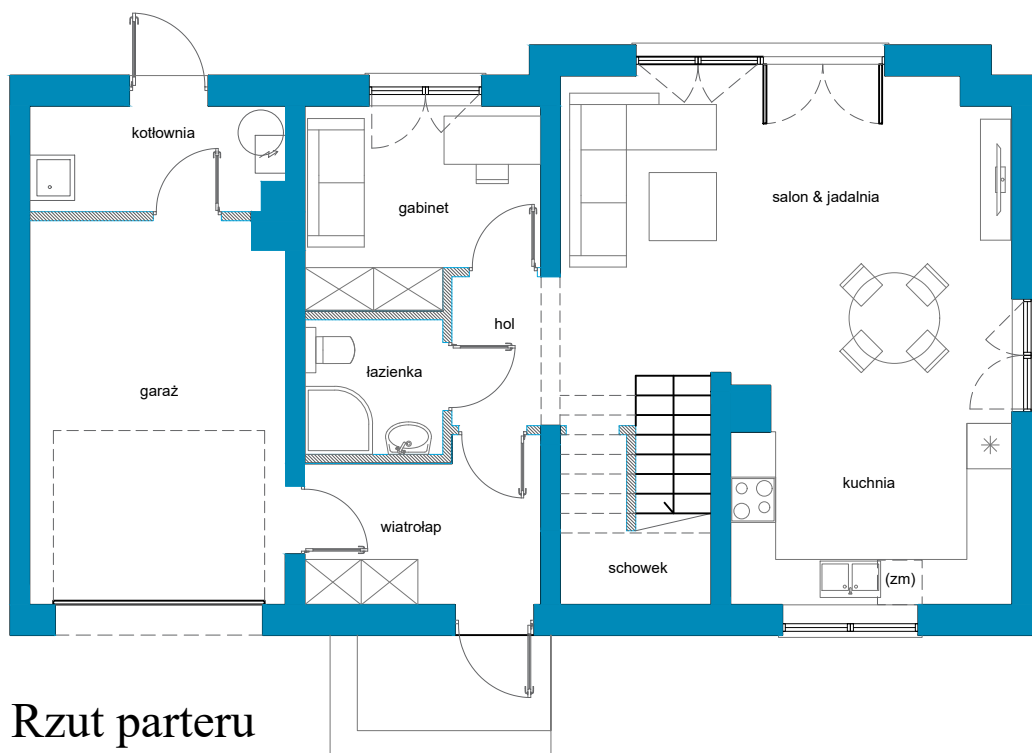
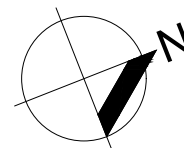


Dom w Malinówkach, Łosia Wólka, gm. Czosnów

lokal: 13D/2


pow. lokalu: 147.64 m²

ogród: 674,19 m²



Rzut parteru

Parter		
Pomieszczenie	Pow. użytkowa	Pow. podłogi
Wiatrołap	5.86 m ²	5.86 m ²
Hol	2.55 m ²	2.55 m ²
Łazienka	3.19 m ²	3.19 m ²
Gabinet	7.81 m ²	7.81 m ²
Schowek	0.46 m ²	1.99 m ²
Salon z jadalnią	24.38 m ²	24.38 m ²
Kuchnia	10.52 m ²	10.52 m ²
Garaż	17.25 m ²	17.25 m ²
Kotłownia	4.39 m ²	4.39 m ²
Razem	76.41 m ²	77.94 m ²
Powierzchnia pod ścianami nadającymi się do demontażu	1.51 m ²	
Powierzchnia parteru:	77.92 m ²	

 Ściana z możliwością demontażu

0 1 2 3 4 5m

UWAGA:

1. Mogą wystąpić niewielkie różnice wymiarów i usytuowania elementów powstałe w trakcie realizacji prac budowlanych.
2. Pomiar i obliczenia wykonano zgodnie z normą PN-ISO 9836:1997. Do powierzchni użytkowej wliczono powierzchnie ścian działowych
3. Przedstawiona na rzucie aranżacja ma charakter przykładowy, umeblowanie nie stanowi wyposażenia nabywanego lokalu.

BIURO SPRZEDAŻY TEL. 797-009-060

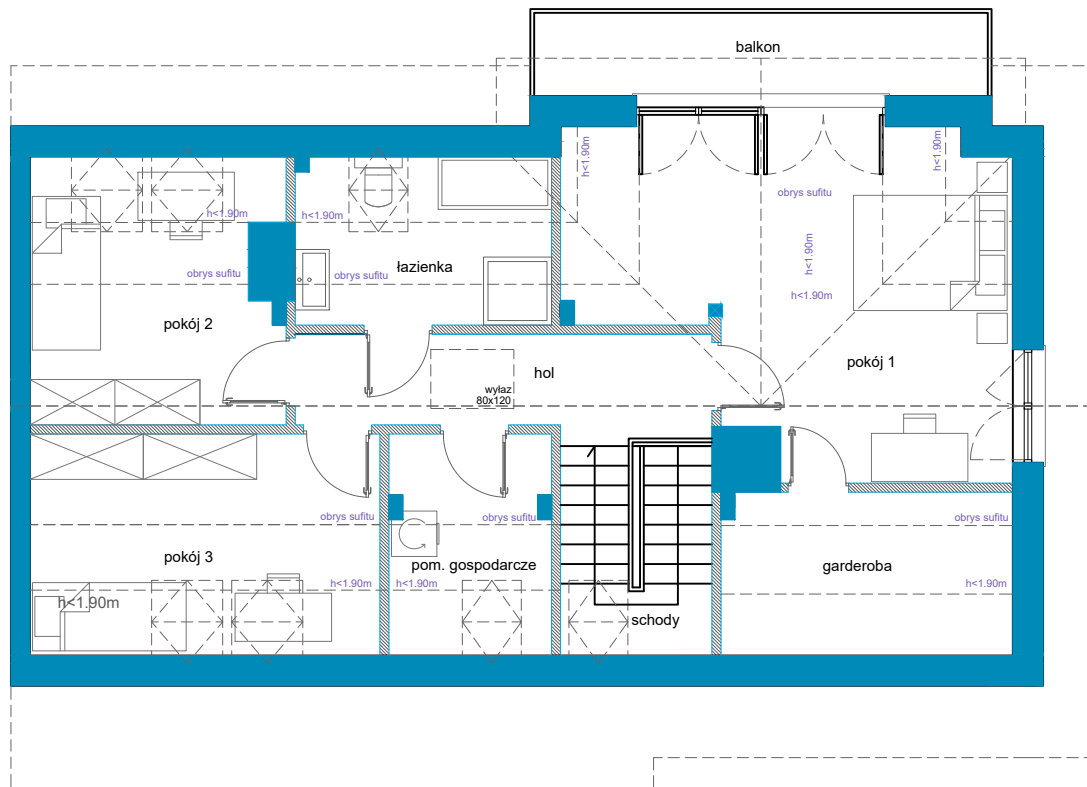
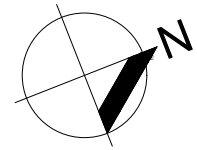


Dom w Malinówkach, Łosia Wólka, gm. Czosnów

lokal:13D/2

pow. lokalu: 147,64 m²

balkon:6,78 m²



Rzut poddasza

Poddasze		
Pomieszczenie	Pow. użytkowa	Pow. podłogi
Schody	5.93 m ²	
Hol	6.95 m ²	6.95 m ²
Pokój	21.81 m ²	22.94 m ²
Garderoba	4.60 m ²	8.12 m ²
Łazienka	4.84 m ²	7.53 m ²
Pokój	8.62 m ²	11.42 m ²
Pokój	9.74 m ²	13.55 m ²
Pom. gospodarcze	4.46 m ²	6.29 m ²
Razem:	66.95 m ²	76.80 m ²
Powierzchnia pod ścianami nadającymi się do demontażu	2.77 m ²	
Pow. piętra:	69.72 m ²	

Ściana z możliwością demontażu



UWAGA:

1. Mogą wystąpić niewielkie różnice wymiarów i usytuowania elementów powstałe w trakcie realizacji prac budowlanych.
2. Pomiar i obliczenia wykonano zgodnie z normą PN-ISO 9836:1997. Do powierzchni użytkowej wliczono powierzchnie ścian działowych
3. Przedstawiona na rzucie aranżacja ma charakter przykładowy, umeblowanie nie stanowi wyposażenia nabywanego lokalu.

BIURO SPRZEDAŻY TEL. 797-009-060

