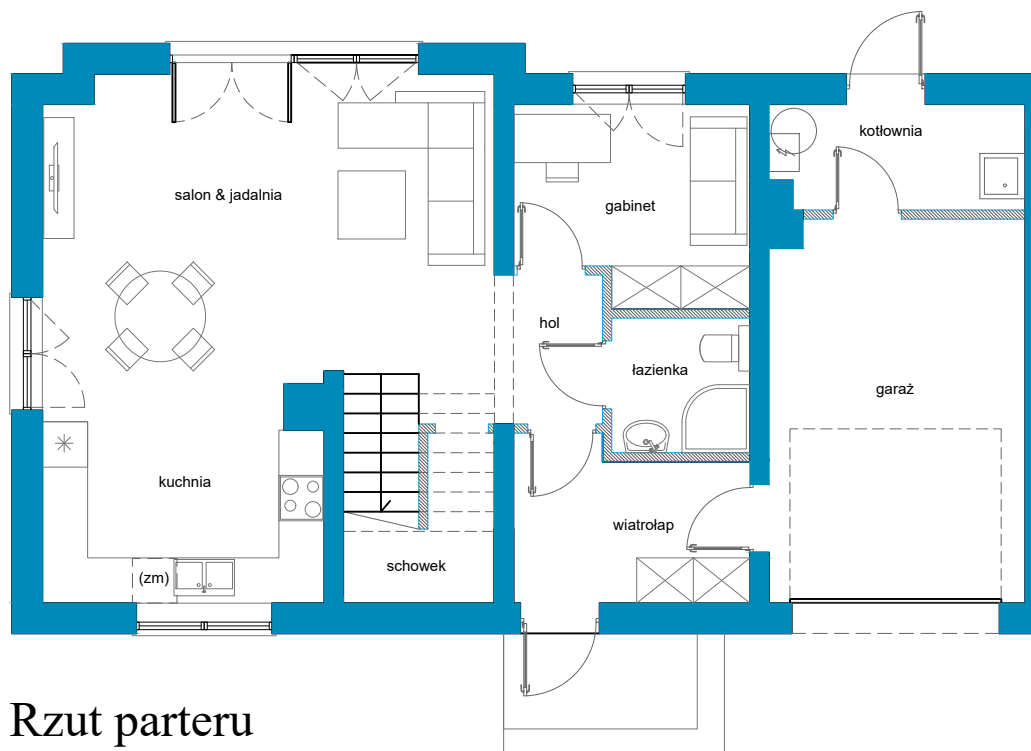
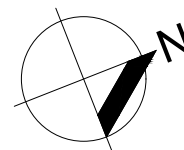


Dom w Malinówkach, Łosia Wólka, gm. Czosnów

lokal: 13D/1


pow. lokalu: 148,14m²

ogród: 584,86m²



Rzut parteru

Parter		
Pomieszczenie	Pow. użytkowa	Pow. podłogi
Wiatrolap	5.85 m ²	5.85 m ²
Hol	2.55 m ²	2.55 m ²
Łazienka	3.13 m ²	3.13 m ²
Gabinet	7.78 m ²	7.78 m ²
Schówek	0.48 m ²	4.20 m ²
Salon z jadalnią	24.42 m ²	24.42 m ²
Kuchnia	10.63 m ²	10.63 m ²
Garaż	17.43 m ²	17.43 m ²
Kotłownia	4.47 m ²	4.47 m ²
Razem	76.74 m ²	80.46 m ²
Powierzchnia pod ścianami nadającymi się do demontażu	1.45 m ²	
Powierzchnia parteru:	78.19 m ²	

 Ściana z możliwością demontażu

0 1 2 3 4 5m

UWAGA:

1. Mogą wystąpić niewielkie różnice wymiarów i usytuowania elementów powstałe w trakcie realizacji prac budowlanych.
2. Pomiar i obliczenia wykonano zgodnie z normą PN-ISO 9836:1997. Do powierzchni użytkowej wliczono powierzchnie ścian działowych
3. Przedstawiona na rzucie aranżacja ma charakter przykładowy, umeblowanie nie stanowi wyposażenia nabywanego lokalu.

BIURO SPRZEDAŻY TEL. 797-009-060

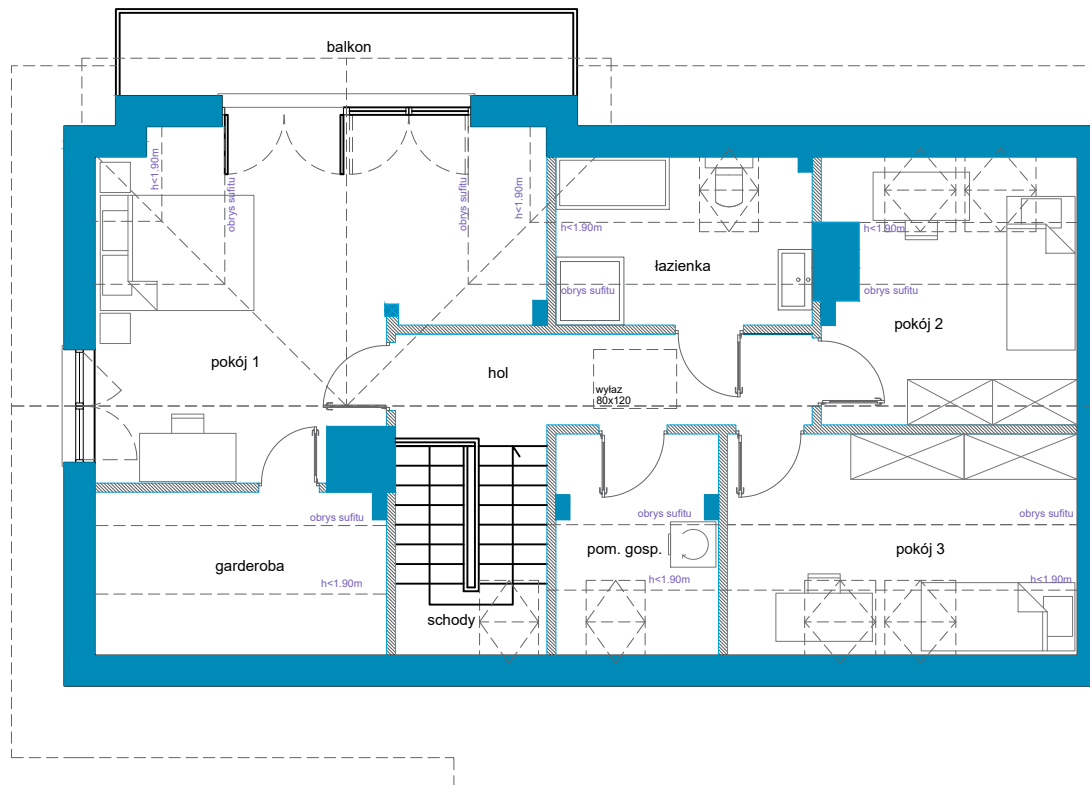
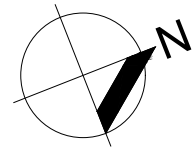


Dom w Malinówkach, Łosia Wólka, gm. Czosnów

lokal: 13D/1

pow. lokalu: 148,14 m²

balkon: 6,66 m²



Rzut poddasza

Poddasze		
Pomieszczenie	Pow. użytkowa	Pow. podłogi
Schody	5.81 m ²	
Hol	6.94 m ²	6.94 m ²
Pokój 1	21.86 m ²	23.11 m ²
Garderoba	5.01 m ²	8.26 m ²
Łazienka	4.81 m ²	7.53 m ²
Pokój 2	8.66 m ²	11.50 m ²
Pokój 3	9.69 m ²	13.55 m ²
Pom. gospodarcze	4.43 m ²	6.27 m ²
Razem:	67.21 m ²	77.16 m ²
Powierzchnia pod ścianami nadającymi się do demontażu	2.74 m ²	
Pow. piętra:	69.95 m ²	

Ściana z możliwością demontażu



UWAGA:

1. Mogą wystąpić niewielkie różnice wymiarów i usytuowania elementów powstałe w trakcie realizacji prac budowlanych.
2. Pomiar i obliczenia wykonano zgodnie z normą PN-ISO 9836:1997. Do powierzchni użytkowej wliczono powierzchnie ścian działowych
3. Przedstawiona na rzucie aranżacja ma charakter przykładowy, umeblowanie nie stanowi wyposażenia nabywanego lokalu.

BIURO SPRZEDAŻY TEL. 797-009-060

