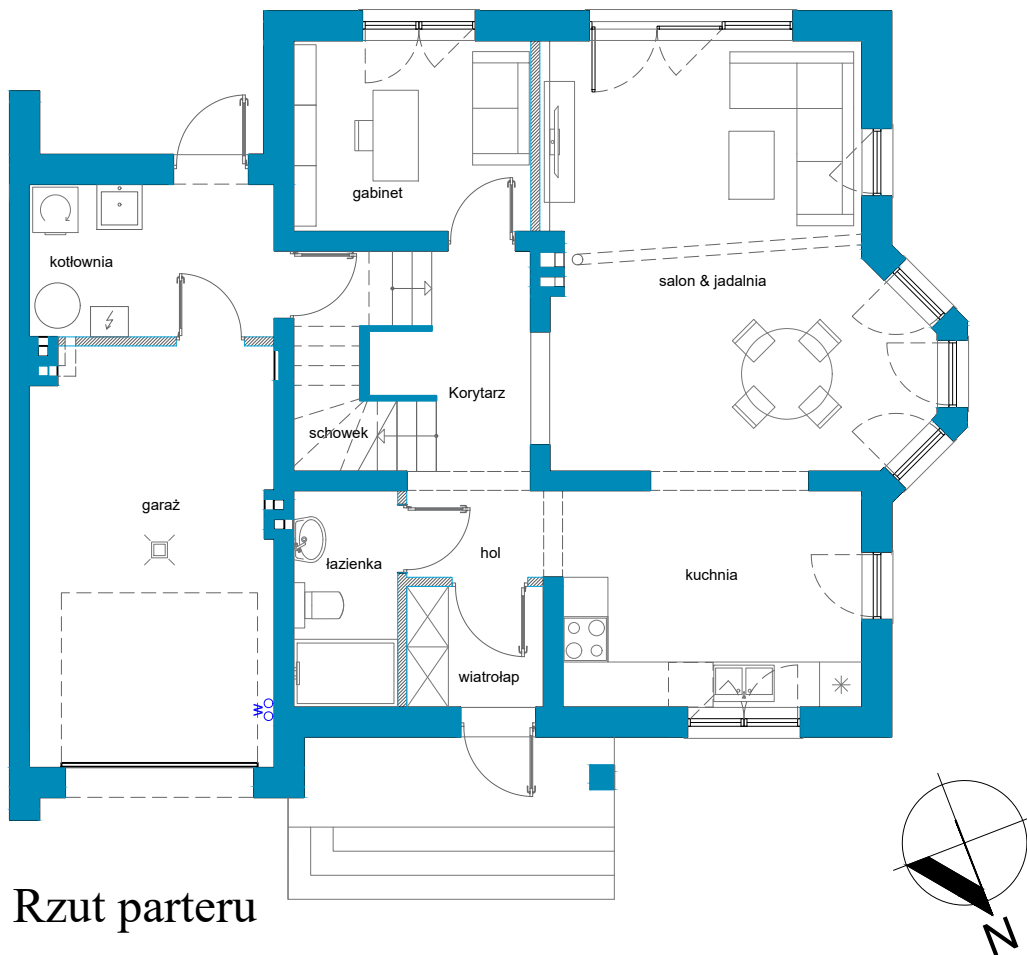


Dom w Tamaryszkach, Łosia Wólka, gm. Czosnów

lokal: 11D/2

pow. użytkowa lokalu: 161,00 m²

pow. ogródka: 309,98m²



Rzut parteru

Parter		
Pomieszczenie	Pow. użytkowa	Pow. podłogi
Wiatrołap	2,82 m ²	2,82 m ²
Hol	2,07 m ²	2,07 m ²
Łazienka	3,90 m ²	3,90 m ²
Korytarz	6,22 m ²	6,22 m ²
Schowek	0,40 m ²	2,00 m ²
Gabinet	7,99 m ²	7,99 m ²
Salon & jadalnia	25,69 m ²	25,69 m ²
Kuchnia	11,21 m ²	11,21 m ²
Kotłownia	6,43 m ²	6,43 m ²
Garaż	18,23 m ²	18,23 m ²
Powierzchnia pod ścianami nadającymi się do demontażu	1,25 m ²	
Powierzchnia użytkowa:	86,21 m²	86,56 m²

Ściana z możliwością demontażu

0 1 2 3 4 5m

UWAGA:

1. Mogą wystąpić niewielkie różnice wymiarów i usytuowania elementów powstałe w trakcie realizacji prac budowlanych.
2. Pomiar i obliczenia wykonano zgodnie z normą PN-ISO 9836:1997. Do powierzchni użytkowej wliczono powierzchnie ścian działowych
3. Przedstawiona na rzucie aranżacja ma charakter przykładowy, umeblowanie nie stanowi wyposażenia nabywanego lokalu.

BIURO SPRZEDAŻY TEL. 797-009-060



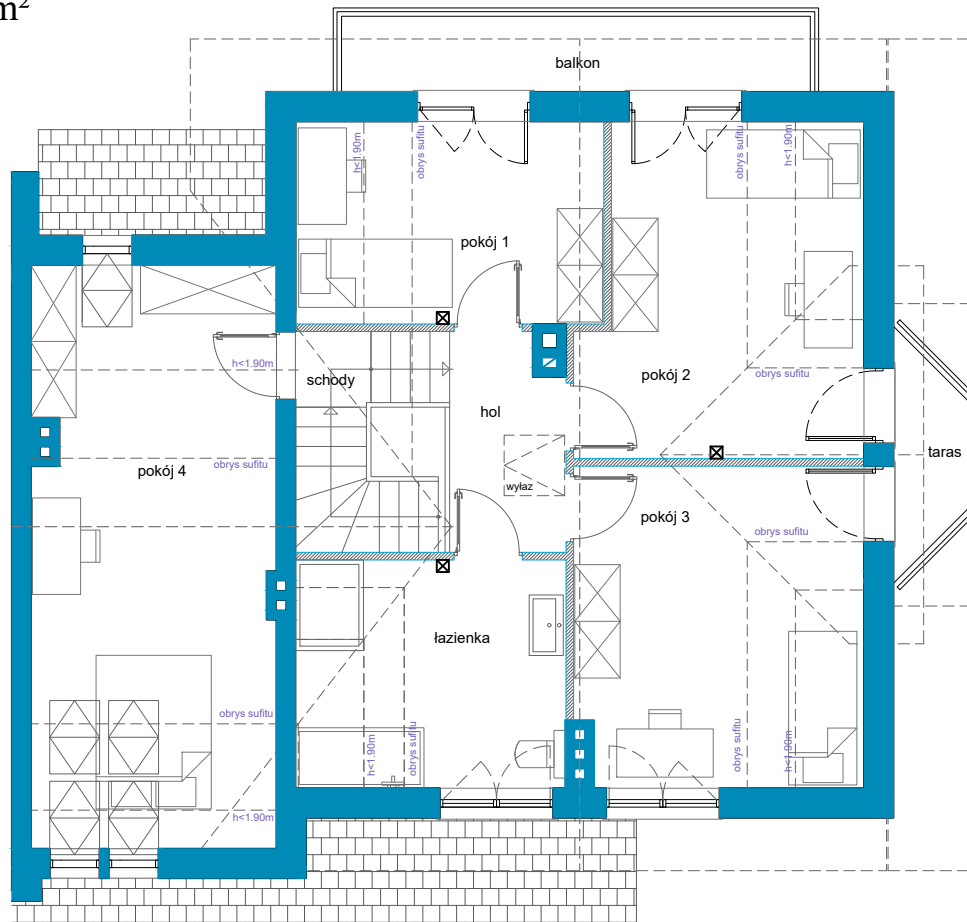
Dom w Tamaryszkach, Łosia Wólka, gm. Czosnów

lokal: 11D/2

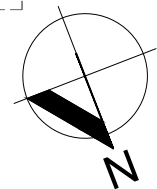
pow. użytkowa lokalu: 161,00 m²

balkon: 7,37 m²


taras: 3,27 m²



Rzut poddasza



Poddasze		
Pomieszczenie	Pow. użytkowa	Pow. podłogi
Schody	4,91 m ²	
Hol	3,93 m ²	3,93 m ²
Pokój 1	8,29 m ²	10,35 m ²
Pokój 2	14,02 m ²	16,07 m ²
Pokój 3	14,93 m ²	16,96 m ²
Łazienka	8,93 m ²	10,18 m ²
Pokój 4	17,87 m ²	24,36 m ²
Powierzchnia pod ścianami nadającymi się do demontażu	1,91 m ²	
Powierzchnia użytkowa:	74,79 m ²	81,85 m ²

 Ściana z możliwością demontażu

0 1 2 3 4 5m

UWAGA:

1. Mogą wystąpić niewielkie różnice wymiarów i usytuowania elementów powstałe w trakcie realizacji prac budowlanych.
2. Pomiar i obliczenia wykonano zgodnie z normą PN-ISO 9836:1997. Do powierzchni użytkowej wliczono powierzchnie ścian działowych
3. Przedstawiona na rzucie aranżacja ma charakter przykładowy, umeblowanie nie stanowi wyposażenia nabywanego lokalu.

BIURO SPRZEDAŻY TEL. 797-009-060

